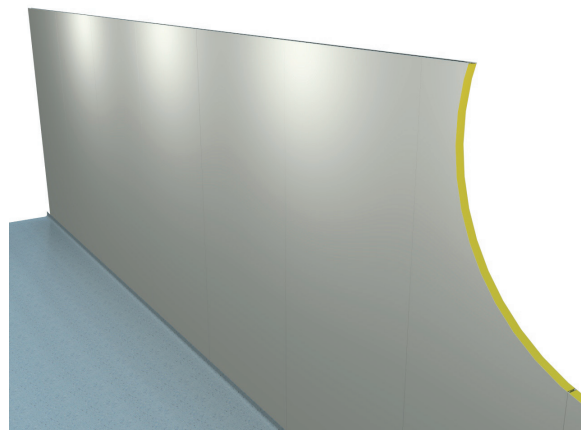


# CleanWall™ - M

## - Vägg för renrum

Clean  
Plus®



### CleanWall™ M

M-systemets panelvägg utgörs av en stabil blockväggskonstruktion. Panelerna monteras utan synliga skruvar. Väggspanelen är en sandwichkonstruktion, med mineralull alternativt PIR (Polyisocyanurate) som kärna mellan två varmförzinkade stålplåtar. Sidan mot renrummet är belagd med primer och lackskikt i polyester (25 µm) av livsmedelskvalitet. Lacken har hög UV-beständighet och standardkulör är vit RR20 (NCS S 1002-G50Y). Väggspanelen går även att få i brandklassat utförande vid förfrågan.

Den färdiga väggen med mjukfog mellan panelerna ger en mycket tät konstruktion.

Väggmodulerna kan levereras i varierande bredder upp till 1200 mm. Väggtjockleken är som standard 62 mm. Även andra vägg-tjocklekar kan levereras. Väggspanelernas höjd tillverkas efter kundens önskemål.

Panelen kan invändigt förses med urfrästa spår för dold rördragning. Även väggförstärkningar kan läggas in helt dolt i panelen.

Integrerade frånluftskanaler anpassade för CleanWall M finns i CleanPlus – sortimentet - CleanExtract.

CleanWall M – monoblockvägg ger snabbt en slät och tät renrumsvägg.

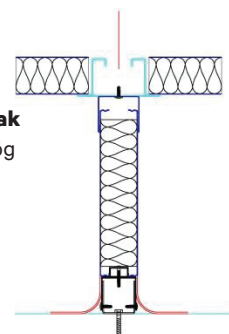
### Panelskarv

Integrerad plastregel med möjlighet att dra elledningar



### Anslutning mot tak

U-skena 50 mm hög  
Option hålkälslist



### Anslutning mot golv

Golvsockel med uppvikt matta  
med hålkäl 25-30 mm

### Renrumsvägg – snabbt och enkelt

- > Sandwichpanel
- > Hygienisk design
- > Tät konstruktion

#### Assemblin Ventilation AB

Cleanroom  
Stenyxegatan 25A  
Box 20034  
213 76 Malmö

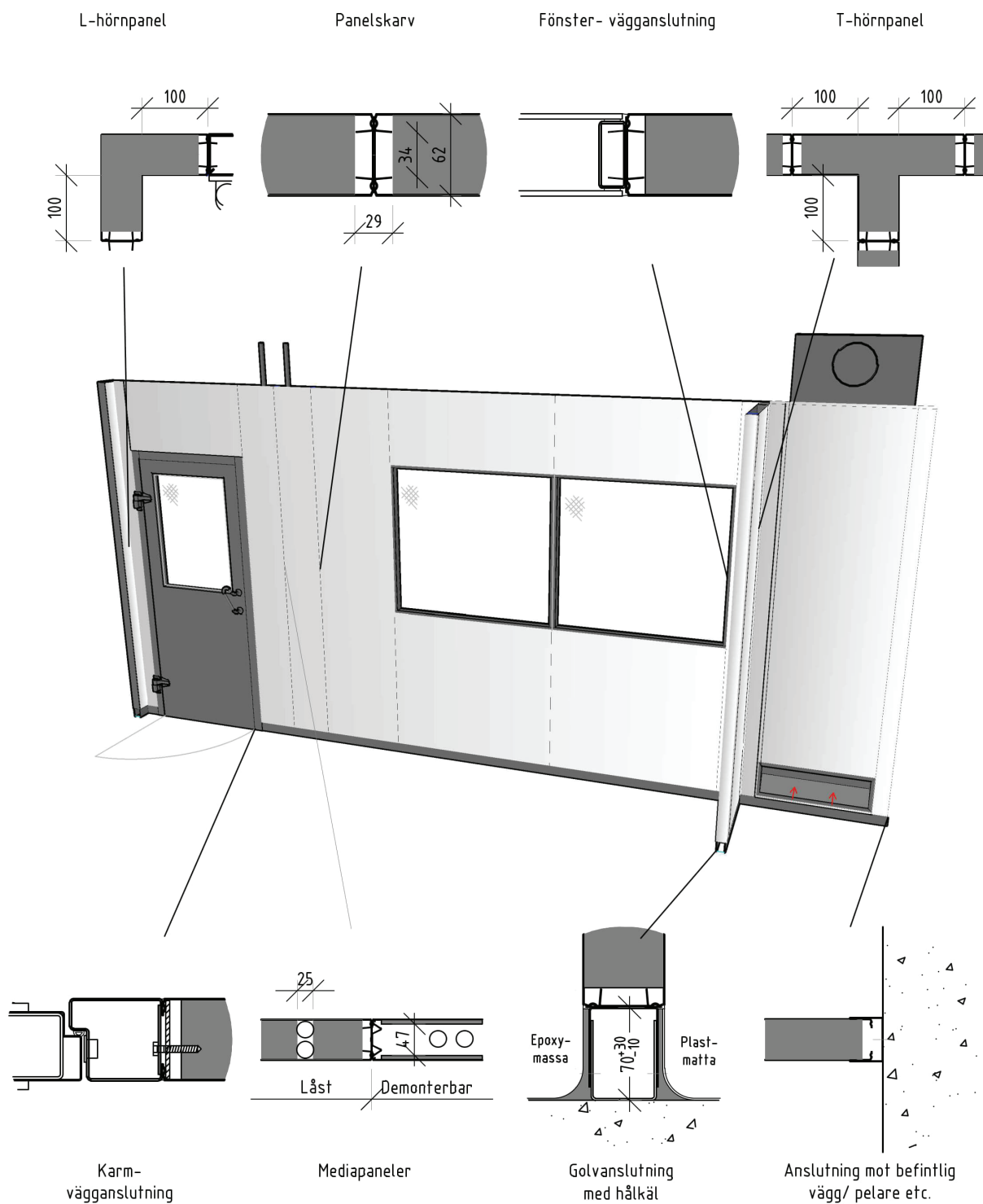
010 472 60 00  
cleanroom@assemblin.se  
assemblin.se

Assemblin



# CleanWall™ - M

## - Vägg för renrum



2024-11-01

### Assemblin

